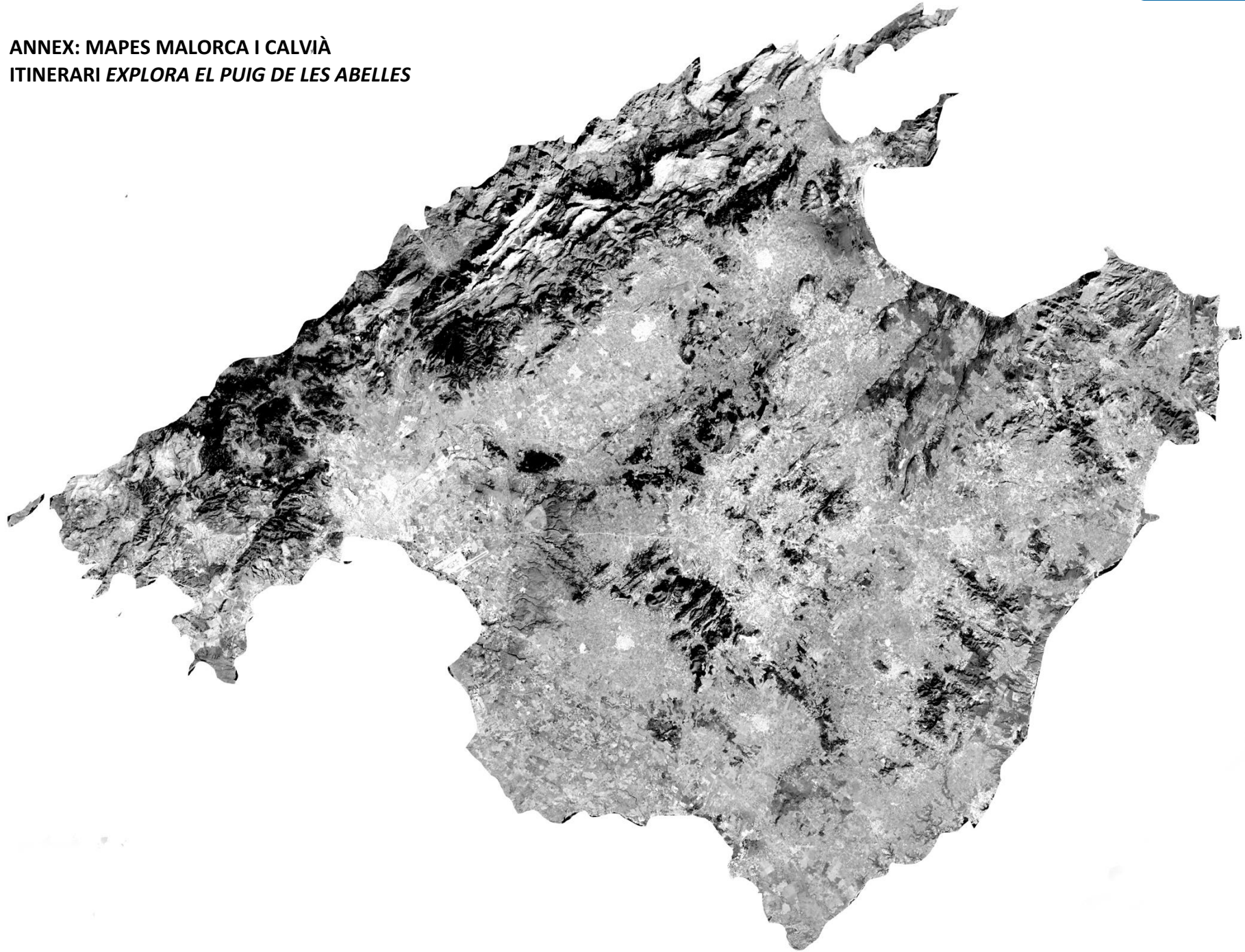


SUPPORT PER AL PROFESSORAT A LES GUIES DELS ITINERARIS NATURALS

EXPLORA EL PUIG DE LES ABELLES	2
PARC ARQUEOLÒGIC PUIG DE SA MORISCA	5
CONQUEREIX LA SERRA DE NA BURGUESA	8
CAP ANDRITXOL	9
PEL LITORAL DE SANTA PONÇA	10
LA FONT DE LA VILA	11
TORRENT DE SANTA PONÇA	13
VOLTEJANT LA VALL VERDA	14
PEL LITORAL DE PALMANOVA	19
APRÈN A LA POSSESSIÓ DEL GALATZÓ	21
LA RESERVA MARINA DEL TORO	22
ES SALOBRAR	23

ITINERARI <u>EXPLORA EL PUIG DE LES ABELLES</u>	
LOCALITZACIÓ	Bendinat
DESCRIPCIÓ	Aquesta sortida discorre en part per sòl urbà i muntanyós. El Puig de les Abelles no presenta un camí ample i ben marcat, pel que s'hi haurà de circular en precaució i en fila simple.
RECOMANACIONS	Com en totes les sortides és important dur un bon calçat, abundant aigua i protecció solar i respectar el silenci per no molestar veïns i fauna.
MATERIAL	Per a cada alumne/a: agulla de cosir, tros petit de porexpan o suro, aigua, contenidor de 10cm de diàmetre x 2 de profunditat almenys, un mapa de Mallorca i de Calvià imprès (també el poden dibuixar) per a cada alumne. Per la classe: imants petits (1cmx1cm aprox.), retoladors, una brúixola per al professor/a, annex de la sortida.
MÉS INFORMACIÓ	<ul style="list-style-type: none"> • Coneix Calvià és una secció a la plana web de l'Ajuntament on hi trobareu informació complementària dels itineraris. http://www.calvia.com/responsive/area.plt?KPAGINA=2623&KIDIO MA=1 • A l'apartat de senderisme hi trobareu algunes d'aquestes sortides i d'altres. http://www.visitcalvia.com/senderismo.html • Consulteu l'apartat de Calvià Històric i Hiking, Birding i Botànic. Tengau en comte que la informació variarà depenent de la llengua escollida a la web. http://www.pluscalvia.com/ • Bibliografia general relativa als itineraris disponible a la xarxa de biblioteques de Calvià i al fons bibliogràfic de la Biblioteca Pública Municipal de Calvià, tel. 971670520. <ul style="list-style-type: none"> ○ Calvo Trias, M y Agualeles García, A (2011). <i>Calvià. Patrimoni Cultural</i>. Ajuntament de Calvià. ○ Gil Vives, Ll (2009). <i>Flora del Torrent des Barranc de Santa Ponça</i>. Ajuntament de Calvià. ○ Agualeles García, A., Alberó Santacreu, D., Calderón Díaz, M., Calvo Trias, M., Còzar Chillerón, E. <i>Guia de la Finca Pública Galatzó</i>. Conselleria del Medi Ambient de l Govern Balear i Ajuntament de Calvià, 2010. ○ Xavier Terrassa García. <i>Aproximació a la Finca Pública de Galatzó</i>. Ajuntament de Calvià, 2008. ○ Calvo Trias, M. <i>Nous Models de Gestió del Patrimoni Arqueològic. El Cas del Parc Arqueològic del Puig de Sa Morisca</i>. Universitat de les Illes Balears, 2002. ○ Palos, JC. <i>20 Rutes en Família per Mallorca. La Serra de Tramuntana II</i>. Leonard Muntaner Editor, 2016.

ANNEX: MAPES MALORCA I CALVIÀ
ITINERARI *EXPLORA EL PUIG DE LES ABELLES*



ANNEX: MAPES MALORCA I CALVIÀ
ITINERARI *EXPLORA EL PUIG DE LES ABELLES*



ITINERARI	
LOCALITZACIÓ	Santa Ponça
DESCRIPCIÓ	Aquesta sortida discorre per sòl muntanyós i ben definit sense importants desnivells i amb ombra.
RECOMANACIONS	Serà molt important guardar silenci i no embrutar l'entorn.
MATERIAL	<ul style="list-style-type: none"> • Per a cada alumne: material per a escriure i dibuixar, una taula dicotòmica (annex) per a cada grup (de 3 o 4) i una còpia de la classificació de les fulles també a l'annex (una per a cada grup), i uns quants fulls per a la segona activitat. • Per als professors: un cronòmetre/rellotge. Els professors acompanyants haurien de tenir nocions sobre com utilitzar una taula dicotòmica si acompanyen als alumnes a la sortida.
MÉS INFORMACIÓ	<ul style="list-style-type: none"> • Coneix Calvià és una secció a la plana web de l'Ajuntament on hi trobareu informació complementària dels itineraris. http://www.calvia.com/responsive/area.plt?KPAGINA=2623&KIDIO MA=1 • A l'apartat de senderisme hi trobareu algunes d'aquestes sortides i d'altres. http://www.visitcalvia.com/senderismo.html • Consulteu l'apartat de Calvià Històric i Hiking, Birding i Botànic. Tengau en comte que la informació variarà depenent de la llengua escollida a la web. http://www.pluscalvia.com/ • Bibliografia relativa als itineraris disponible a la xarxa de biblioteques de Calvià i al fons bibliogràfic de la Biblioteca Pública Municipal de Calvià, tel. 971670520. <ul style="list-style-type: none"> ○ Calvo Trias, M y Agualeles García, A (2011). <i>Calvià. Patrimoni Cultural</i>. Ajuntament de Calvià. ○ Gil Vives, Ll (2009). <i>Flora del Torrent des Barranc de Santa Ponça</i>. Ajuntament de Calvià. ○ Agualeles García, A., Alberó Santacreu, D., Calderón Díaz, M., Calvo Trias, M., Còzar Chillerón, E. <i>Guia de la Finca Pública Galatzó</i>. Conselleria del Medi Ambient de l Govern Balear i Ajuntament de Calvià, 2010. ○ Xavier Terrassa García. <i>Aproximació a la Finca Pública de Galatzó</i>. Ajuntament de Calvià, 2008. ○ Calvo Trias, M. <i>Nous Models de Gestió del Patrimoni Arqueològic. El Cas del Parc Arqueològic del Puig de Sa Morisca</i>. Universitat de les Illes Balears, 2002. ○ Palos, JC. <i>20 Rutes en Família per Mallorca. La Serra de Tramuntana II</i>. Leonard Muntaner Editor, 2016.

ANNEX: CLAU DICOTÒMICA PARC ARQUEOLÒGIC ITINERARI PUIG DE SA MORISCA

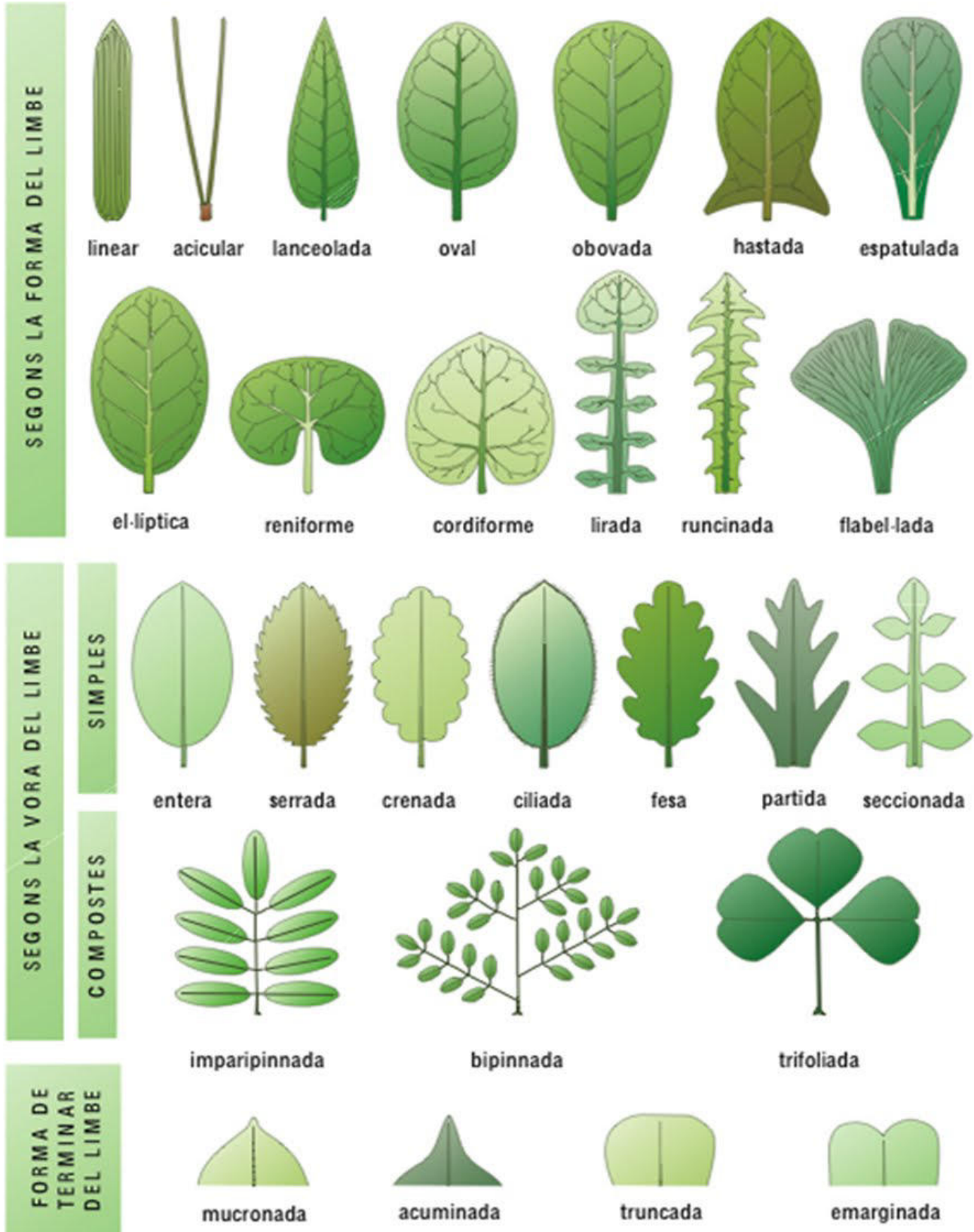
1. Si és un ésser viu sense fulles és un *Caloplaca flavescens*. El Líquen¹ crustaci viu aferrat a les formacions rocoses. Està fortament unit al substrat i s'ha descobert que és un bon indicador de la qualitat de l'aire.
Ésser viu amb fulles.....2
2. Si té les fulles amb forma d'agulla és un *Pinus halepensis* (pi comú)!
Fulles sense forma d'agulla.....3
3. Fulles simples.....4
Fulles compostes.....7
4. Fulles en forma allargada.....6
Fulles en forma de llança.....5
5. Si és una planta amb les fulles de color verd molt clar i suaus; i la seva flor és rosada i de mida força gran és un *Cistus albidus* (estepa blanca).
Si és un arbre amb fulles d'un verd grisenc per l'anvers, i quasi blanques pel revers, agrupades per parelles a sobre les tiges és un *Olea europaea* (ullastre). El seu fruit és l'olivó i pot arribar a mesurar uns 6m d'alt.
6. Si és una planta amb una o dues fulles molt llargues i finesi s'assembla a palla, és un *Brachypodium retusum* (fenàs reüll)!
Si és un arbust amb fulles molt petites i d'un verd brillant, molt juntes, i les seves flors són rosades i agrupades al final de les branques és una *Erica multiflora* (xiprell o xiprelló).
7. Si és un arbust format per fulles amb 6 o 12 folíols² amb un aroma semblant a la resina i amb fruits petits rodons de color vermell és una *Pistacia lentiscus* (mata)!
Pot arribar als 5m d'altura:
Si és una planta formada per una gran tija principal acabada en una inflorescència³ de color blanca molt característica és una *Daucus carota*.

¹ Líquen: ésser viu fotosintètic format per l'associació entre una alga i un fong. És una simbiosi, els dos és beneficien per igual de la unió i no es poden separar, formen un sol individu.

² Folíols: làmines en forma de fulles petites que donen lloc a la fulla composta.

³ Inflorescència: Composició de moltes flors juntes


**ANNEX: TIPUS DE FULLES PER A LA CLAU DICOTÒMICA.
ITINERARI DEL PARC ARQUEOLÒGIC PUIG DE SA MORISCA**



ITINERARI	
<u>CONQUEREIX LA SERRA DE NA BURGUESA</u>	
LOCALITZACIÓ	Son Caliu
DESCRIPCIÓ	Aquesta sortida discorre principalment per sòl muntanyós i amb importants desnivells en alguns trams, tot i que el camí està definit.
RECOMANACIONS	És una excursió bastant dura, pel que recomanem anar ben preparats amb molta aigua, gorres i ganes de pujar cap amunt. Teniu en compte que només els i les alumnes de 4t i 5è estaran preparats per arribar al cim (nivell avançat), els de 2n i 3r (nivell mitjà) podran pujar fins al casetó i els més petits (nivell bàsic) hauran d'aturar-se abans de que el camí comenci a empinar-se de valent. Evitarem els dies de calor i els posterior a les pluges.
MATERIAL	<ul style="list-style-type: none"> • Per a aquesta sortida caldrà contactar amb l'Ajuntament per a subministrar el material ja que l'activitat consisteix en plantar arbres. • En cas de no poder disposar d'un monitor, convindria que els professors i professores tinguessin nocions sobre biologia per donar suport als i les alumnes.
MÉS INFORMACIÓ	<ul style="list-style-type: none"> • Coneix Calvià és una secció a la plana web de l'Ajuntament on hi trobareu informació complementària dels itineraris. http://www.calvia.com/responsive/area.plt?KPAGINA=2623&KIDIO MA=1 • A l'apartat de senderisme hi trobareu algunes d'aquestes sortides i d'altres. http://www.visitcalvia.com/senderismo.html • Consulteu l'apartat de Calvià Històric i Hiking, Birding i Botànic. Tengau en comte que la informació variarà depenent de la llengua escollida a la web. http://www.pluscalvia.com/ • Bibliografia relativa als itineraris disponible a la xarxa de biblioteques de Calvià i al fons bibliogràfic de la Biblioteca Pública Municipal de Calvià, tel. 971670520. <ul style="list-style-type: none"> ○ Calvo Trias, M y Agualeles García, A (2011). <i>Calvià. Patrimoni Cultural</i>. Ajuntament de Calvià. ○ Gil Vives, LI (2009). <i>Flora del Torrent des Barranc de Santa Ponça</i>. Ajuntament de Calvià. ○ Agualeles García, A., Albero Santacreu, D., Calderón Díaz, M., Calvo Trias, M., Cózar Chillerón, E. <i>Guia de la Finca Pública Galatzó</i>. Conselleria del Medi Ambient de l Govern Balear i Ajuntament de Calvià, 2010. ○ Xavier Terrassa García. <i>Aproximació a la Finca Pública de Galatzó</i>. Ajuntament de Calvià, 2008. ○ Calvo Trias, M. <i>Nous Models de Gestió del Patrimoni Arqueològic. El Cas del Parc Arqueològic del Puig de Sa Morisca</i>. Universitat de les Illes Balears, 2002. ○ Palos, JC. <i>20 Rutes en Família per Mallorca. La Serra de Tramuntana II</i>. Lleonard Muntaner Editor, 2016.

ITINERARI <u>CAP ANDRITXOL</u>	
LOCALITZACIÓ	Peguera
DESCRIPCIÓ	Aquesta sortida discorre principalment per sòl muntanyós i amb importants desnivells en alguns trams, tot i que el camí està ben definit. Presteu especial atenció a les baixades! És ideal fer la berenada a d'alt a la Torre, i l'activitat en baixar a l'esplanada on s'indica a l'itinerari.
RECOMANACIONS	Aquesta sortida té alguns trams amb importants desnivells pel que recomanem anar ben preparats amb bon calçat i també molta aigua. Evitarem els dies de calor i els posteriors a les pluges.
MATERIAL	<ul style="list-style-type: none"> Aquesta activitat és una versió del joc popular "Pot". El professorat haurà de dur un pot, llauna o similar de fàcil visibilitat per a l'activitat i un siurell. Podeu veure l'explicació del joc original aquí: https://www.youtube.com/watch?v=WSfxd51wjMw
MÉS INFORMACIÓ	<ul style="list-style-type: none"> Coneix Calvià és una secció a la plana web de l'Ajuntament on hi trobareu informació complementària dels itineraris. http://www.calvia.com/responsive/area.plt?KPAGINA=2623&KIDIO MA=1 A l'apartat de senderisme hi trobareu algunes d'aquestes sortides i d'altres. http://www.visitcalvia.com/senderismo.html Consulteu l'apartat de Calvià Històric i Hiking, Birding i Botànic. Tengau en comte que la informació variarà depenent de la llengua escollida a la web. http://www.pluscalvia.com/ Bibliografia relativa als itineraris disponible a la xarxa de biblioteques de Calvià i al fons bibliogràfic de la Biblioteca Pública Municipal de Calvià, tel. 971670520. <ul style="list-style-type: none"> Calvo Trias, M y Agualeles García, A (2011). <i>Calvià. Patrimoni Cultural</i>. Ajuntament de Calvià. Gil Vives, Ll (2009). <i>Flora del Torrent des Barranc de Santa Ponça</i>. Ajuntament de Calvià. Agualeles García, A., Albero Santacreu, D., Calderón Díaz, M., Calvo Trias, M., Cózar Chillerón, E. <i>Guia de la Finca Pública Galatzó</i>. Conselleria del Medi Ambient de l Govern Balear i Ajuntament de Calvià, 2010. Xavier Terrassa García. <i>Aproximació a la Finca Pública de Galatzó</i>. Ajuntament de Calvià, 2008. Calvo Trias, M. <i>Nous Models de Gestió del Patrimoni Arqueològic. El Cas del Parc Arqueològic del Puig de Sa Morisca</i>. Universitat de les Illes Balears, 2002. Palos, JC. <i>20 Rutes en Família per Mallorca. La Serra de Tramuntana II</i>. Leonard Muntaner Editor, 2016.

ITINERARI	
LOCALITZACIÓ	<u>PEL LITORAL DE SANTA PONÇA</u>
DESCRIPCIÓ	<p>Aquesta sortida discorre principalment per sòl urbà.</p> <p>A la tornada al centre escolar passarem per un bosquet ubicat dins les Rutes del Desembarcament i que dóna accés al Parc Arqueològic Puig de sa Morisca. El camí en aquesta àrea està parcialment senyalitzat, tot i que de vegades hi ha trams que se dissipen o multipliquen degut al pas de veïns i veïnes que se passegen per la zona, pel que demanem atenció i precaució.</p>
RECOMANACIONS	Serà important prestar atenció al tràfic i vianants.
MATERIAL	<ul style="list-style-type: none"> • Per cada alumne/a: palleta de beguda, fulls i material per a escriure. • En cas de no poder disposar d'un monitor, convindria que els professors i professores tinguessin nocions sobre biologia per donar suport als i les alumnes, i sobre el tema del Desembarcament a Santa Ponça.
MÉS INFORMACIÓ	<ul style="list-style-type: none"> • Coneix Calvià és una secció a la plana web de l'Ajuntament on hi trobareu informació complementària dels itineraris. http://www.calvia.com/responsive/area.plt?KPAGINA=2623&KIDIO MA=1 • A l'apartat de senderisme hi trobareu algunes d'aquestes sortides i d'altres. http://www.visitcalvia.com/senderismo.html • Consulteu l'apartat de Calvià Històric i Hiking, Birding i Botànic. Tengau en comte que la informació variarà depenent de la llengua escollida a la web. http://www.pluscalvia.com/ • Bibliografia relativa als itineraris disponible a la xarxa de biblioteques de Calvià i al fons bibliogràfic de la Biblioteca Pública Municipal de Calvià, tel. 971670520. <ul style="list-style-type: none"> ○ Calvo Trias, M y Agualeles García, A (2011). <i>Calvià. Patrimoni Cultural</i>. Ajuntament de Calvià. ○ Gil Vives, LI (2009). <i>Flora del Torrent des Barranc de Santa Ponça</i>. Ajuntament de Calvià. ○ Agualeles García, A., Alberó Santacreu, D., Calderón Díaz, M., Calvo Trias, M., Còzar Chillerón, E. <i>Guia de la Finca Pública Galatzó</i>. Conselleria del Medi Ambient de l Govern Balear i Ajuntament de Calvià, 2010. ○ Xavier Terrassa García. <i>Aproximació a la Finca Pública de Galatzó</i>. Ajuntament de Calvià, 2008. ○ Calvo Trias, M. <i>Nous Models de Gestió del Patrimoni Arqueològic. El Cas del Parc Arqueològic del Puig de Sa Morisca</i>. Universitat de les Illes Balears, 2002. ○ Palos, JC. <i>20 Rutes en Família per Mallorca. La Serra de Tramuntana II</i>. Leonard Muntaner Editor, 2016.

ITINERARI		<u>LA FONT DE LA VILA</u>
LOCALITZACIÓ	Calvià	
DESCRIPCIÓ	Aquesta sortida discorre per sòl urbà i muntanyós amb un recorregut ben definit i amb ombra.	
RECOMANACIONS	<p>Serà important prestar atenció al tràfic i vianants i respectar el silenci durant la pujada.</p> <p>L'activitat requereix certa preparació i organització, pel que recomanem preparació prèvia. Eviteu els dies posteriors plujosos.</p>	
MATERIAL	<ul style="list-style-type: none"> • Material general: aprox. 100 palletes per beure (millor si són amples i grans!), cinta adhesiva o cola tipus <i>super glue</i>, estisores, contenidor de plàstic que se puguin foradar, plastilina o fang per a aguantar les palletes. • En cas de no poder disposar d'un monitor, convindria que els professors i professores tinguessin nocions sobre biologia i amb habilitats manuals per donar suport als i les alumnes. <p>La zona ideal on fer l'activitat serà dalt de tot, veureu hi ha una superfície ben gran i en pendent. En cas de dur alumnes més petits o de voler fer una adaptació més simple de l'activitat cada grup podrà construir un sol canal amb un punt de partida i un punt d'arribada amb una cisterna al mig com es veu en la següent fotografia.</p> <div style="text-align: center;">  </div> <ul style="list-style-type: none"> • Aspectes a tenir en compte per l'activitat: <ul style="list-style-type: none"> ○ Quan se facin forats als recipients han de quedar ben aïllats per a que no hi hagi fuites d'aigua! ○ Mantenir la pendent en tot l'entramat és vital per a que circuli l'aigua. ○ En compte quan se tallen les canyetes, si no se presta atenció el tall pot sortir tort i acabar creant una espiral! Convé organitzar i preparar bé el material a classe (inclús fer algunes proves) dins un ambient controlat. 	
MÉS INFORMACIÓ	<ul style="list-style-type: none"> • Coneix Calvià és una secció a la plana web de l'Ajuntament on hi trobareu informació complementària dels itineraris. http://www.calvia.com/responsive/area.plt?KPAGINA=2623&KIDIO MA=1 • A l'apartat de senderisme hi trobareu algunes d'aquestes sortides i d'altres. http://www.visitcalvia.com/senderismo.html 	

	<ul style="list-style-type: none"> • Consulteu l'apartat de Calvià Històric i Hiking, Birding i Botànic. Tengau en comte que la informació variarà depenent de la llengua escollida a la web. http://www.pluscalvia.com/ • Bibliografia relativa als itineraris disponible a la xarxa de biblioteques de Calvià i al fons bibliogràfic de la Biblioteca Pública Municipal de Calvià, tel. 971670520. <ul style="list-style-type: none"> ○ Calvo Trias, M y Agualeles García, A (2011). <i>Calvià. Patrimoni Cultural</i>. Ajuntament de Calvià. ○ Gil Vives, LI (2009). <i>Flora del Torrent des Barranc de Santa Ponça</i>. Ajuntament de Calvià. ○ Agualeles García, A., Albero Santacreu, D., Calderón Díaz, M., Calvo Trias, M., Còzar Chillerón, E. <i>Guia de la Finca Pública Galatzó</i>. Conselleria del Medi Ambient de l Govern Balear i Ajuntament de Calvià, 2010. ○ Xavier Terrassa García. <i>Aproximació a la Finca Pública de Galatzó</i>. Ajuntament de Calvià, 2008. ○ Calvo Trias, M. <i>Nous Models de Gestió del Patrimoni Arqueològic. El Cas del Parc Arqueològic del Puig de Sa Morisca</i>. Universitat de les Illes Balears, 2002. ○ Palos, JC. <i>20 Rutes en Família per Mallorca. La Serra de Tramuntana II</i>. Leonard Muntaner Editor, 2016.
--	---

ITINERARI		<u>TORRENT DE SANTA PONÇA</u>
LOCALITZACIÓ	Santa Ponça	
DESCRIPCIÓ	Aquesta sortida discorre per un camí fàcil i ben marcat amb ombra de manera intermitent.	
RECOMANACIONS	Com en totes les sortides és important dur un bon calçat, abundant aigua i protecció solar i respectar el silenci per no molestar veïns i fauna. Evitem els dies posteriors amb pluja ja que hi ha trams amb acumulacions d'aigua que faran difícil o impossible el seu pas.	
MATERIAL	<ul style="list-style-type: none"> • Per cada alumne/a: un quadern de dibuix o fulls suficients per dibuixar 20 plantes, material per a escriure i dibuixar. • En cas de no poder disposar d'un monitor, convindria que els professors i professores tinguessin nocions sobre biologia per donar suport als i les alumnes. 	
MÉS INFORMACIÓ	<ul style="list-style-type: none"> • Coneix Calvià és una secció a la plana web de l'Ajuntament on hi trobareu informació complementària dels itineraris. http://www.calvia.com/responsive/area.plt?KPAGINA=2623&KIDIO MA=1 • A l'apartat de senderisme hi trobareu algunes d'aquestes sortides i d'altres. http://www.visitcalvia.com/senderismo.html • Consulteu l'apartat de Calvià Històric i Hiking, Birding i Botànic. Tengau en comte que la informació variarà depenent de la llengua escollida a la web. http://www.pluscalvia.com/ • Bibliografia relativa als itineraris disponible a la xarxa de biblioteques de Calvià i al fons bibliogràfic de la Biblioteca Pública Municipal de Calvià, tel. 971670520. <ul style="list-style-type: none"> ○ Calvo Trias, M y Agualeles García, A (2011). <i>Calvià. Patrimoni Cultural</i>. Ajuntament de Calvià. ○ Gil Vives, Ll (2009). <i>Flora del Torrent des Barranc de Santa Ponça</i>. Ajuntament de Calvià. ○ Agualeles García, A., Alberó Santacreu, D., Calderón Díaz, M., Calvo Trias, M., Còzar Chillerón, E. <i>Guia de la Finca Pública Galatzó</i>. Conselleria del Medi Ambient de l Govern Balear i Ajuntament de Calvià, 2010. ○ Xavier Terrassa García. <i>Aproximació a la Finca Pública de Galatzó</i>. Ajuntament de Calvià, 2008. ○ Calvo Trias, M. <i>Nous Models de Gestió del Patrimoni Arqueològic. El Cas del Parc Arqueològic del Puig de Sa Morisca</i>. Universitat de les Illes Balears, 2002. ○ Palos, JC. <i>20 Rutes en Família per Mallorca. La Serra de Tramuntana II</i>. Leonard Muntaner Editor, 2016. 	

ITINERARI <u>VOLTEJANT LA VALL VERDA</u>	
LOCALITZACIÓ	Es Capdellà
DESCRIPCIÓ	Aquesta sortida discorre per un camí fàcil i ben marcat amb poca ombra i de manera intermitent.
RECOMANACIONS	Com en totes les sortides és important dur un bon calçat, abundant aigua i protecció solar i respectar el silenci per no molestar veïns i fauna.
MATERIAL	<ul style="list-style-type: none"> • Material: Llista de la compra i imatges proporcionades a l'annex (les imatges convé que se retallin i preparin prèviament a la classe). • El joc <i>Comprar amb Seny</i> té l'objectiu de treballar el concepte de consum responsable. <p>Per a l'activitat, els grups disposaran d'una llista la qual utilitzaran per "comprar" els productes d'aquesta llista (se proporciona el conjunt total de imatges de productes a cada grup). Cada grup haurà de triar els productes en equip. En acabar la compra, se fa una posta en comú i s'expliquen els diferents tipus d'envasos i els seus avantatges així com la importància del consum de productes <i>km0</i>.</p> <p>Els alumnes aprenen a seleccionar els productes que generen la mínima quantitat de residus i el menor impacte ambiental, a més de conèixer la importància del producte local.</p>
MÉS INFORMACIÓ	<ul style="list-style-type: none"> • Coneix Calvià és una secció a la plana web de l'Ajuntament on hi trobareu informació complementària dels itineraris. http://www.calvia.com/responsive/area.plt?KPAGINA=2623&KIDIO MA=1 • A l'apartat de senderisme hi trobareu algunes d'aquestes sortides i d'altres. http://www.visitcalvia.com/senderismo.html • Consulteu l'apartat de Calvià Històric i Hiking, Birding i Botànic. Tengau en comte que la informació variarà depenent de la llengua escollida a la web. http://www.pluscalvia.com/ • Bibliografia relativa als itineraris disponible a la xarxa de biblioteques de Calvià i al fons bibliogràfic de la Biblioteca Pública Municipal de Calvià, tel. 971670520. <ul style="list-style-type: none"> ○ Calvo Trias, M y Aguares García, A (2011). <i>Calvià. Patrimoni Cultural</i>. Ajuntament de Calvià. ○ Gil Vives, LI (2009). <i>Flora del Torrent des Barranc de Santa Ponça</i>. Ajuntament de Calvià. ○ Aguares García, A., Alberó Santacreu, D., Calderón Díaz, M., Calvo Trias, M., Còzar Chillerón, E. <i>Guia de la Finca Pública Galatzó</i>. Conselleria del Medi Ambient de l Govern Balear i Ajuntament de Calvià, 2010. ○ Xavier Terrassa García. <i>Aproximació a la Finca Pública de Galatzó</i>. Ajuntament de Calvià, 2008. ○ Calvo Trias, M. <i>Nous Models de Gestió del Patrimoni Arqueològic. El Cas del Parc Arqueològic del Puig de Sa Morisca</i>. Universitat de les Illes Balears, 2002. • Palos, JC. <i>20 Rutes en Família per Mallorca. La Serra de Tramuntana II</i>. Leonard Muntaner Editor, 2016.

**ANNEX: LLISTA DE LA COMPRA
ITINERARI VOLTEJANT LA VALL VERDA**

	PRODUCTES	COMPRAT?
1	Aigua	
2	Suc de fruita	
3	Llet	
4	Oli d'oliva	
5	Batut de xocolata	
6	Salsa de tomàtiga	
7	Paté	
8	Farina	
9	Olives	
10	Carn (pollastre)	
11	Embotit (formatge)	

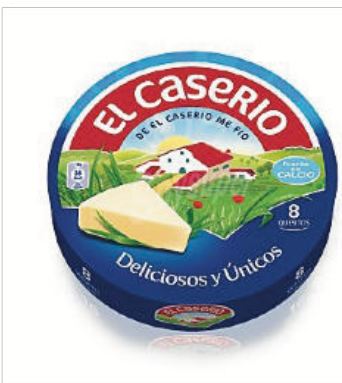
ANNEX: PRODUCTES PER LA COMPRA
ITINERARI VOLTEJANT LA VALL VERDA



**ANNEX: LLISTA DE LA COMPRA
ITINERARI VOLTEJANT LA VALL VERDA**



**ANNEX: LLISTA DE LA COMPRA
ITINERARI VOLTEJANT LA VALL VERDA**



ITINERARI <u>PEL LITORAL DE PALMANOVA</u>	
LOCALITZACIÓ	Palmanova
DESCRIPCIÓ	Aquesta sortida discorre per sòl urbà pel que les precaucions alhora de circular pels carrers seran importants.
RECOMANACIONS	Com que la passejada és per la platja convé dur molta aigua, gorres i protecció solar. Com en totes les sortides és important dur un bon calçat i respectar el silenci per no molestar els veïns i usuaris de l'indret.
MATERIAL	<ul style="list-style-type: none"> • Materials: guants si es troba adient, bosses o contenidors per recollir el material trobat, estris i material per escriure. • Per a la primera activitat cal tenir preparats tres o quatre temes en relació al medi ambient i adaptat al contingut i nivell de la classe (p.e. canvi climàtic, contaminació al mar, microplàstics, responsabilitat social...). <p>Per a la segona activitat se recolliran evidències del pas d'animals, de l'home o el medi natural en sí (copinyes, restes d'animals, restes de plantes, plàstics i altres brutors). També s'anotaran altres evidències impossibles de recollir físicament com petjades a la sorra de persones o animals, les ones, el vent, l'erosió a les roques...</p> <ul style="list-style-type: none"> • En cas de no poder disposar d'un monitor, convindria que els professors i professores tinguessin nocions sobre biologia per donar suport als i les alumnes.
MÉS INFORMACIÓ	<ul style="list-style-type: none"> • Coneix Calvià és una secció a la plana web de l'Ajuntament on hi trobareu informació complementària dels itineraris. http://www.calvia.com/responsive/area.plt?KPAGINA=2623&KIDIO MA=1 • A l'apartat de senderisme hi trobareu algunes d'aquestes sortides i d'altres. http://www.visitcalvia.com/senderismo.html • Consulteu l'apartat de Calvià Històric i Hiking, Birding i Botànic. Tengau en comte que la informació variarà depenent de la llengua escollida a la web. http://www.pluscalvia.com/ • Bibliografia relativa als itineraris disponible a la xarxa de biblioteques de Calvià i al fons bibliogràfic de la Biblioteca Pública Municipal de Calvià, tel. 971670520. <ul style="list-style-type: none"> ○ Calvo Trias, M y Agualeles García, A (2011). <i>Calvià. Patrimoni Cultural</i>. Ajuntament de Calvià. ○ Gil Vives, LI (2009). <i>Flora del Torrent des Barranc de Santa Ponça</i>. Ajuntament de Calvià. ○ Agualeles García, A., Albero Santacreu, D., Calderón Díaz, M., Calvo Trias, M., Cózar Chillerón, E. <i>Guia de la Finca Pública Galatzó</i>. Conselleria del Medi Ambient de l Govern Balear i Ajuntament de Calvià, 2010. ○ Xavier Terrassa García. <i>Aproximació a la Finca Pública de Galatzó</i>. Ajuntament de Calvià, 2008. ○

	<ul style="list-style-type: none">○ Calvo Trias, M. <i>Nous Models de Gestió del Patrimoni Arqueològic. El Cas del Parc Arqueològic del Puig de Sa Morisca</i>. Universitat de les Illes Balears, 2002.• Palos, JC. <i>20 Rutes en Família per Mallorca. La Serra de Tramuntana II</i>. Leonard Muntaner Editor, 2016.
--	---

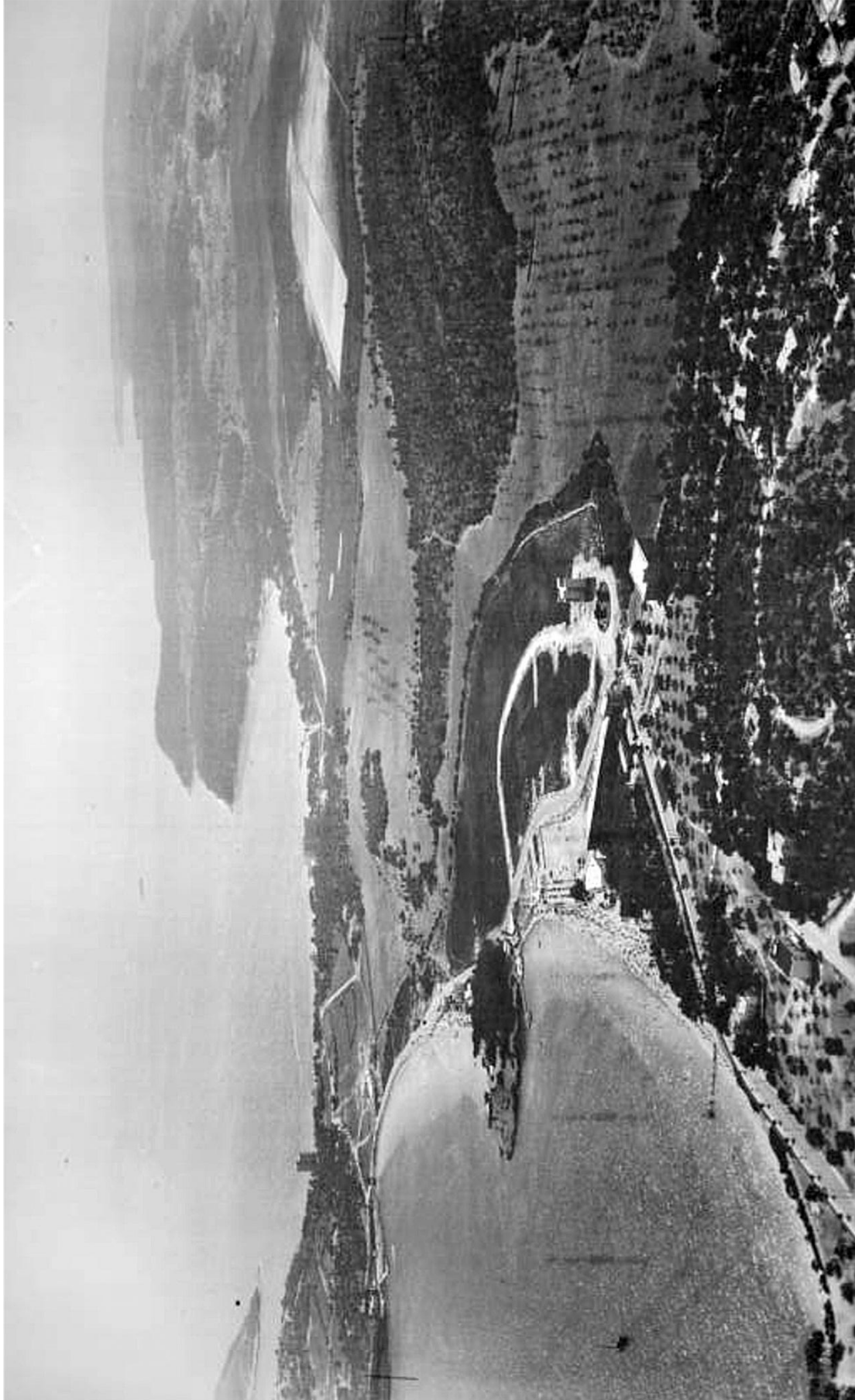
ITINERARI		<u>APRÈN A LA POSSESSIÓ DEL GALATZÓ</u>
LOCALITZACIÓ	Calvià	
DESCRIPCIÓ	Aquesta sortida discorre per sòl rústic pel que es demana respecte per les instal·lacions i animals que hi viuen.	
RECOMANACIONS	Com que la passejada és pel camp convé dur aigua, gorres i protecció solar. Com en totes les sortides és important dur un bon calçat.	
MATERIAL	<ul style="list-style-type: none"> • Materials i contingut: se proporcionen a les instal·lacions o sota indicacions. 	
MÉS INFORMACIÓ	<ul style="list-style-type: none"> • Coneix Calvià és una secció a la plana web de l’Ajuntament on hi trobareu informació complementària dels itineraris. http://www.calvia.com/responsive/area.plt?KPAGINA=2623&KIDIO MA=1 • A l’apartat de senderisme hi trobareu algunes d’aquestes sortides i d’altres. http://www.visitcalvia.com/senderismo.html • Consulteu l’apartat de Calvià Històric i Hiking, Birding i Botànic. Tengau en comte que la informació variarà depenent de la llengua escollida a la web. http://www.pluscalvia.com/ • Bibliografia relativa als itineraris disponible a la xarxa de biblioteques de Calvià i al fons bibliogràfic de la Biblioteca Pública Municipal de Calvià, tel. 971670520. <ul style="list-style-type: none"> ○ Calvo Trias, M y Agualeles García, A (2011). <i>Calvià. Patrimoni Cultural</i>. Ajuntament de Calvià. ○ Gil Vives, LI (2009). <i>Flora del Torrent des Barranc de Santa Ponça</i>. Ajuntament de Calvià. ○ Agualeles García, A., Albero Santacreu, D., Calderón Díaz, M., Calvo Trias, M., Cózar Chillerón, E. <i>Guia de la Finca Pública Galatzó</i>. Conselleria del Medi Ambient de l Govern Balear i Ajuntament de Calvià, 2010. ○ Xavier Terrassa García. <i>Aproximació a la Finca Pública de Galatzó</i>. Ajuntament de Calvià, 2008. ○ Calvo Trias, M. <i>Nous Models de Gestió del Patrimoni Arqueològic. El Cas del Parc Arqueològic del Puig de Sa Morisca</i>. Universitat de les Illes Balears, 2002. • Palos, JC. <i>20 Rutes en Família per Mallorca. La Serra de Tramuntana II</i>. Leonard Muntaner Editor, 2016. 	

ITINERARI		<u>LA RESERVA MARINA DEL TORO</u>
LOCALITZACIÓ	Santa Ponça	
DESCRIPCIÓ	Aquesta sortida discorre per sòl rústic i urbà pel que es demana precaucions alhora de circular pels carrers i respecte per l'entorn.	
RECOMANACIONS	Convé dur aigua, gorres i protecció solar. Com en totes les sortides és important dur un bon calçat.	
MATERIAL	<ul style="list-style-type: none"> • Materials: dibuixos retallats durant la primera activitat preparatòria. • La primera activitat se prepararà a l'aula. Consistirà en fer recerca sobre la Reserva Marina del Toro en general i cercar imatges de l'anfós, l'escorball, el déntol, el sarg reial, la posidònia, l'eriçó marí, el plàncton, les roques i l'arena. Els pintarem en gros (A4/dibuix) i els durem a la sortida. <p>La segona activitat que té lloc al mirador del Toro és un joc de memòria. Els dibuixos realitzats com a preparació es col·locaran tots junts i visibles al terra. Els i les alumnes es dividiran en grups i tendran l'objectiu d'agafar cada un dels elements que se vagin anomenant en el relat del o la professora (el relat és purament imaginari i pot ser improvisat o preparat a classe, i serveix d'excusa per a que els nins i nines estiguin atents). Guanyarà l'equip que més ítems hagi compilat durant el relat.</p>	
MÉS INFORMACIÓ	<ul style="list-style-type: none"> • Coneix Calvià és una secció a la plana web de l'Ajuntament on hi trobareu informació complementària dels itineraris. http://www.calvia.com/responsive/area.plt?KPAGINA=2623&KIDIO MA=1 • A l'apartat de senderisme hi trobareu algunes d'aquestes sortides i d'altres. http://www.visitcalvia.com/senderismo.html • Consulteu l'apartat de Calvià Històric i Hiking, Birding i Botànic. Tengau en comte que la informació variarà depenent de la llengua escollida a la web. http://www.pluscalvia.com/ • Bibliografia relativa als itineraris disponible a la xarxa de biblioteques de Calvià i al fons bibliogràfic de la Biblioteca Pública Municipal de Calvià, tel. 971670520. <ul style="list-style-type: none"> ○ Calvo Trias, M y Agualeles García, A (2011). <i>Calvià. Patrimoni Cultural</i>. Ajuntament de Calvià. ○ Gil Vives, LI (2009). <i>Flora del Torrent des Barranc de Santa Ponça</i>. Ajuntament de Calvià. ○ Agualeles García, A., Alberó Santacreu, D., Calderón Díaz, M., Calvo Trias, M., Còzar Chillerón, E. <i>Guia de la Finca Pública Galatzó</i>. Conselleria del Medi Ambient de l Govern Balear i Ajuntament de Calvià, 2010. ○ Xavier Terrassa García. <i>Aproximació a la Finca Pública de Galatzó</i>. Ajuntament de Calvià, 2008. ○ Calvo Trias, M. <i>Nous Models de Gestió del Patrimoni Arqueològic. El Cas del Parc Arqueològic del Puig de Sa Morisca</i>. Universitat de les Illes Balears, 2002. • Palos, JC. <i>20 Rutes en Família per Mallorca. La Serra de Tramuntana II</i>. Leonard Muntaner Editor, 2016. 	

<u>ES SALOBRAR</u>	
ITINERARI	
LOCALITZACIÓ	Magaluf
DESCRIPCIÓ	Aquesta sortida discorre per sòl rústic i urbà pel que es demana precaucions alhora de circular pels carrers i respecte per l'entorn.
RECOMANACIONS	Convé dur aigua, gorres i protecció solar. Com en totes les sortides és important dur un bon calçat. És de vital importància que els o les professors coneguin la planta abans de la sortida per tal d'evitar trepitjar-la!
MATERIAL	<ul style="list-style-type: none"> • Materials: un trencaclosques per cada un dels grups (la fotografia a l'annex s'ha de tallar en peces de manera que conformi un trencaclosques, depenent del nivell de la classe se poden fer més grans o petites). • La primera activitat tindrà com a objectiu fer reflexionar sobre el pas del temps i com ha afectat la zona del Prat de Magaluf, així com la importància de la preservació i recuperació de les zones naturals. Relació de pistes per a la segona activitat: <ol style="list-style-type: none"> 1. És petita. 2. Està tota sola. 3. Té fulles i de vegades flors. 4. A la quarta prova hauran d'intentar "dibuixar en l'aire" la paraula NATURA ajudats del seu darrera. Si el nivell és molt baix, ho podran fer amb el dit. La pista per a aquesta prova és: les fulles no fan més de 5cms. 5. Si en aquesta alçada encara no saben identificar la planta, la pista consistirà en assenyalar-lis des de lluny una <i>Limonium magallufianum</i>.
MÉS INFORMACIÓ	<ul style="list-style-type: none"> • Coneix Calvià és una secció a la plana web de l'Ajuntament on hi trobareu informació complementària dels itineraris. http://www.calvia.com/responsive/area.plt?KPAGINA=2623&KIDIO MA=1 • A l'apartat de senderisme hi trobareu algunes d'aquestes sortides i d'altres. http://www.visitcalvia.com/senderismo.html • Consulteu l'apartat de Calvià Històric i Hiking, Birding i Botànic. Tengau en comte que la informació variarà depenent de la llengua escollida a la web. http://www.pluscalvia.com/ • Bibliografia relativa als itineraris disponible a la xarxa de biblioteques de Calvià i al fons bibliogràfic de la Biblioteca Pública Municipal de Calvià, tel. 971670520. <ul style="list-style-type: none"> ○ Calvo Trias, M y Agualeles García, A (2011). <i>Calvià. Patrimoni Cultural</i>. Ajuntament de Calvià. ○ Gil Vives, LI (2009). <i>Flora del Torrent des Barranc de Santa Ponça</i>. Ajuntament de Calvià. ○ Agualeles García, A., Alberó Santacreu, D., Calderón Díaz, M., Calvo Trias, M., Còzar Chillerón, E. <i>Guia de la Finca Pública Galatzó</i>. Conselleria del Medi Ambient de l Govern Balear i Ajuntament de Calvià, 2010.

	<ul style="list-style-type: none">○ Xavier Terrassa García. <i>Aproximació a la Finca Pública de Galatzó</i>. Ajuntament de Calvià, 2008.○ Calvo Trias, M. <i>Nous Models de Gestió del Patrimoni Arqueològic. El Cas del Parc Arqueològic del Puig de Sa Morisca</i>. Universitat de les Illes Balears, 2002.• Palos, JC. <i>20 Rutes en Família per Mallorca. La Serra de Tramuntana II</i>. Leonard Muntaner Editor, 2016.
--	---

ANNEX: FOTOGRAFIA PRAT DE MAGALUF 1962
ITINERARI *ES SALOBRAR*



gram
gestió ambiental